

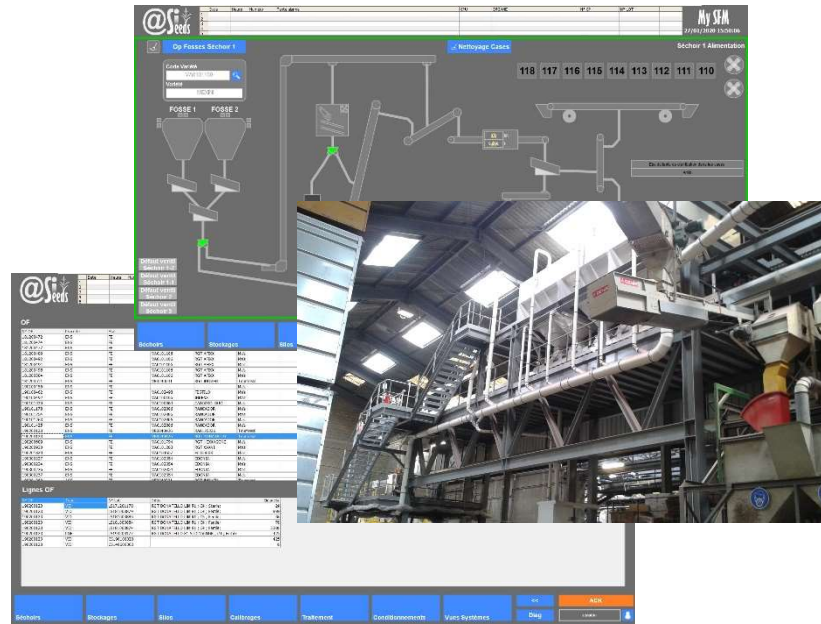


Gestion de 12 ateliers:

- Séchages
- Stockages
- Calibrages
- Formulations
- Conditionnements

Et de 8 machines de traitement

Plus de 5500 entrée/sorties



Basé sur le concept SPM (Seed Processing Manager), cette usine est entièrement piloté par la supervision. Ce système paramétrable et modulaire permet la gestion de 779 circuits et plus de 900 organes sur 9 automates S7-1516. Malgré une architecture complexe, l’algorithme de gestion des circuits prend en charge tous les organes afin de réaliser des opérations multi CPU. Implémenté des fonctions MySFM (Seed Flow Manager) , La gestion des ordres de fabrication, des réalisations, du stock et des pesées sont pris en charge. Grâce à une base de données SQL Server, des informations sont échangés avec un ERP pour garantir la sécurisation et la traçabilité des mouvements.

Tous les lots de semences sont identifiés en entrées et sorties d’ateliers via code barre (plus de 30 réparties dans toute l’usine)

